
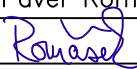
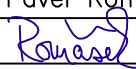
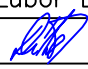


Zodpovědný projektant	Vypracoval	Technická kontrola	 MULTIAQUA s.r.o. VEVERKOVA 1343 500 02 HRADEC KRÁLOVÉ IČO: 60113111 TEL: +420 498 500 359 DIČ: CZ60113111 WWW.MULTIAQUA.CZ	
Ing. Pavel Romášek	Ing. Pavel Romášek	Ing. Lubor Dítě		
				
Kraj: Královéhradecký	Obec: Náchod			
Investor: Povodí Labe, státní podnik, Víta Nejedlého 951, 500 03 Hradec Králové				
Metuje, Náchod, odstranění nánosů, ř. km 35,920 – 36,470			Stupeň	ohlášení stavby
			Datum	leden 2018
			Zakázkové číslo	M17/039
			Formát	A4
OSTATNÍ STANOVISKA, VYJÁDRĚNÍ, POSUDKY, STUDIE			Měřítko: —	Číslo přílohy:
Předložená dokumentace je duševním vlastnictvím firmy Multiaqua s.r.o., Hradec Králové				

Příloha 4: **OSTATNÍ STANOVISKA, VYJÁDŘENÍ, POSUDKY, STUDIE**

- 1) Záznamy z výrobních výborů
- 2) Rozbory sedimentů
- 3) Emailová korespondence - uložení na ZPF
- 4) Emailová korespondence - nabídka, Cihelny Stamp
- 5) Majetkové doklady investora - delimitační protokol atd.

MULTIAQUA s.r.o.
VEVERKOVA 1343
500 02 HRADEC KRÁLOVÉ



Zápis z výrobního výboru na akci „Metuje, Náchod, odstranění nánosů, ř. km 35,920 – 36,470“ konaného 16.5.2017 v Náchodě

Přítomní: zástupci objednavatele Povodí Labe, státní podnik: Václav Králíček, Ivan Macháň, Vladimír Vít

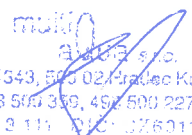
zástupci projektanta Multiaqua s.r.o.: Ladislav Malý

Cílem jednání byl terénní průzkum zájmové lokality.
Na jednání bylo dohodnuto následující:

- rámcový rozsah odstranění nánosů z koryta Metuje v zájmovém úseku
- Ing. Vít poskytl projektantovi naskenovanou původní dokumentaci z roku 1923
- projektant byl upozorněn na některé možné přístupové cesty ke korytu toku
- v rámci stavby budou odstraněny i výmladky vrby uvnitř koryta a to včetně pařezů; pokud dojde při odstraňování pařezů k poškození stávajícího opevnění, bude toto opraveno záhozem z lomového kamene
- po zaměření a zkreslení prvních návrhů bude projektantem svolán další VV
- po odsouhlasení prvních návrhů bude svolán další výbor a to přímo v Náchodě za účasti zástupců rybářů, odboru životního prostředí a vodoprávního úřadu
- řešení stávajících odběrů vody v zájmovém úseku bude řešeno na výrobním výboru se zástupci vodoprávního úřadu

Žádám všechny účastníky výrobního výboru, aby jakékoli připomínky k zápisu psali na email ladislav.maly@multiaqua.cz nejpozději do 19.5.2017, jinak se má za to, že zúčastnění s obsahem zápisu souhlasí.

Záznam provedl dne 16.5.2017 Ing. Ladislav Malý.


MULTIAQUA s.r.o.
Veverkova 1343, 500 02 Hradec Králové
tel: 498 500 359, 498 500 227
IČO: 601 13 111 DIČ: CZ60113111

IČ: 60113111
DIČ: CZ60113111

TEL.: 498 500 359
FAX: +420 498 500 320
WWW.MULTIAQUA.CZ

Presenční listina
Metuje, Náchod, odstranění nánosů, ř. km 35,920 - 36,470
Výrobní výbor 16.5.2017

Metuje, Náchod, odstranění nánosů, ř. km 35,920 - 36,470

Výrobní výbor 16.5.2017

[illegible]

Záznam z výrobního výboru na akci „Metuje, Náchod, odstranění nánosů, ř. km 35,920 – 36,470“ konaného 18.9.2017 v Náchodě

Přítomní: zástupci objednavatele Povodí Labe, státní podnik: Václav Králíček, Ivan Macháň, Vladimír Vít

zástupci projektanta Multiaqua s.r.o.: Pavel Romášek

Cílem výrobního výboru bylo projednání technického řešení a rozpracovanosti výše uvedené akce.

Na jednání bylo konstatováno a dohodnuto následující:

- niveleta dna koryta dle původní dokumentace z roku 1923 je cca o 50 cm výše než v současné době dle geodetického zaměření
- kromě sedimentační lavice pod silničním mostem nebude ze dna odtěžován žádný sediment
- nad původním opevněním bude zachováno 10 cm nánosů tak, aby nebylo opevnění poškozeno
- linie břehové hrany bude zachována dle aktuálního stavu – tj. nebude se svahovat za stávající břehovou hranou
- přístup ke korytu nad silničním mostem bude navržen z pravého břehu, pozemky na levém břehu, ačkoliv jsou ve vlastnictví investora, nebudou pro přístup navrženy
- ještě nejsou k dispozici rozbor sedimentů, projektant prověří potenciální místa pro uložení na skládku mimo ZPF (s ohledem na předpokládané složení)

Žádám všechny účastníky výrobního výboru, aby jakékoli připomínky k zápisu psali na email pavel.romasek@multiaqua.cz nejpozději do 22.9.2017, jinak se má za to, že zúčastnění s obsahem zápisu souhlasí.

Záznam provedl dne 18.9.2017 Ing. Pavel Romášek

Ing. Ladislav Malý
MULTIAQUA spol. s r.o.
Veverkova 1343
Hradec Králové, Labská Kotlina,
500 02 Hradec Králové

V Hradci Králové dne 13.října 2017

Věc: vyhodnocení směsného vzorku Náchod – Metuje ř. km 35,92 až 36,47

Vážený pane inženýre,

dle Vašeho požadavku byl proveden test odebraného směsného vzorku sedimentu a následně byla provedena jeho analýza v rozsahu tabulky č. 10.3 vyhlášky č. 294/2005 Sb. ve znění vyhlášky č. 387/2016 Sb. Zjištěno bylo:

Tabulka č. 10.3 těžké kovy

Parametr	Jednotka	Zjištěno	294/2005, 10.3
As	mg/kg suš.	33,2	30
Cd	mg/kg suš.	< 0,5	2,5
Cr	mg/kg suš.	40,3	200
Hg	mg/kg suš.	0,139	0,8
Ni	mg/kg suš.	25,4	80
Pb	mg/kg suš.	29,8	100
V	mg/kg suš.	47,6	180
Ba	mg/kg suš.	195	600
Be	mg/kg suš.	< 0,5	5
Co	mg/kg suš.	5,95	30
Cu	mg/kg suš.	32,3	100
Zn	mg/kg suš.	140	600

Tabulka č. 10.3 parametry organického znečištění

Parametr	Jednotka	Zjištěno	Limit 10.3
BTEX	mg/kg suš.	< 0,4	0,4
PAU	mg/kg suš.	5,5	6
EOX	mg/kg suš.	< 0,5	1
uhlovodíky ¹	mg/kg suš.	232	300
PCB	mg/kg suš.	< 0,01	0,2

¹ uhlovodíky C₁₀ až C₄₀ dle požadavku vyhlášky č. 294/2005 Sb.

Ve vztahu k tabulce č. 10.3 vyhlášky č. 294/2005 Sb. byla zjištěna mírná **neshoda** v rozsahu sledovaných parametrů (mírně vyšší arsen). Dále tedy nebyla testována ekotoxicita v rozsahu tabulky č. 10.2.

Sediment ku příloze č. 1 vyhlášky č. 257/2009 Sb.

Parametr	Jednotka	Zjištěno	Příloha č. 1 / příloze č. 3 vyhl 257/2009
As	mg/kg suš.	33,2	30 / 20
Be	mg/kg suš.	< 0,5	5 / 2
Cr	mg/kg suš.	40,3	200 / 90
Cd	mg/kg suš.	< 0,5	1 / 0,5
Co	mg/kg suš.	5,95	30 / 30
Cu	mg/kg suš.	32,3	100 / 60
Ni	mg/kg suš.	25,4	80 / 50
Pb	mg/kg suš.	29,8	100 / 60
Hg	mg/kg suš.	0,139	0,8 / 0,3
V	mg/kg suš.	47,6	180 / 130
Zn	mg/kg suš.	140	300 / 120
BTEX	mg/kg suš.	< 0,4	0,4 / ----
PAU	mg/kg suš.	5,5	6,0 / 1,0
PCB	mg/kg suš.	< 0,01	0,2 / 0,02
Uhlovodíky	mg/kg suš.	232	300 / ----
DDT	mg/kg suš.	< 0,1	0,1 / ----
Skelet 2 - 4	mm v %	8,97	30
Skelet + 4	mm v %	1,88	2

Sediment mírně **nesplnil** požadavek přílohy č. 1. Sediment nesplnil limit přílohy č. 3 vyhlášky č. 257/2009 Sb. Sediment tedy je možné využít na ZPF dle pravidel vyhlášky č. 257/2009 Sb. s tím, že tedy **BUDE** nutné testovat jakost půdy, kde bude tento sediment využit. Místo využití na ZPF však musí mít odpovídající pozadí arsenu.

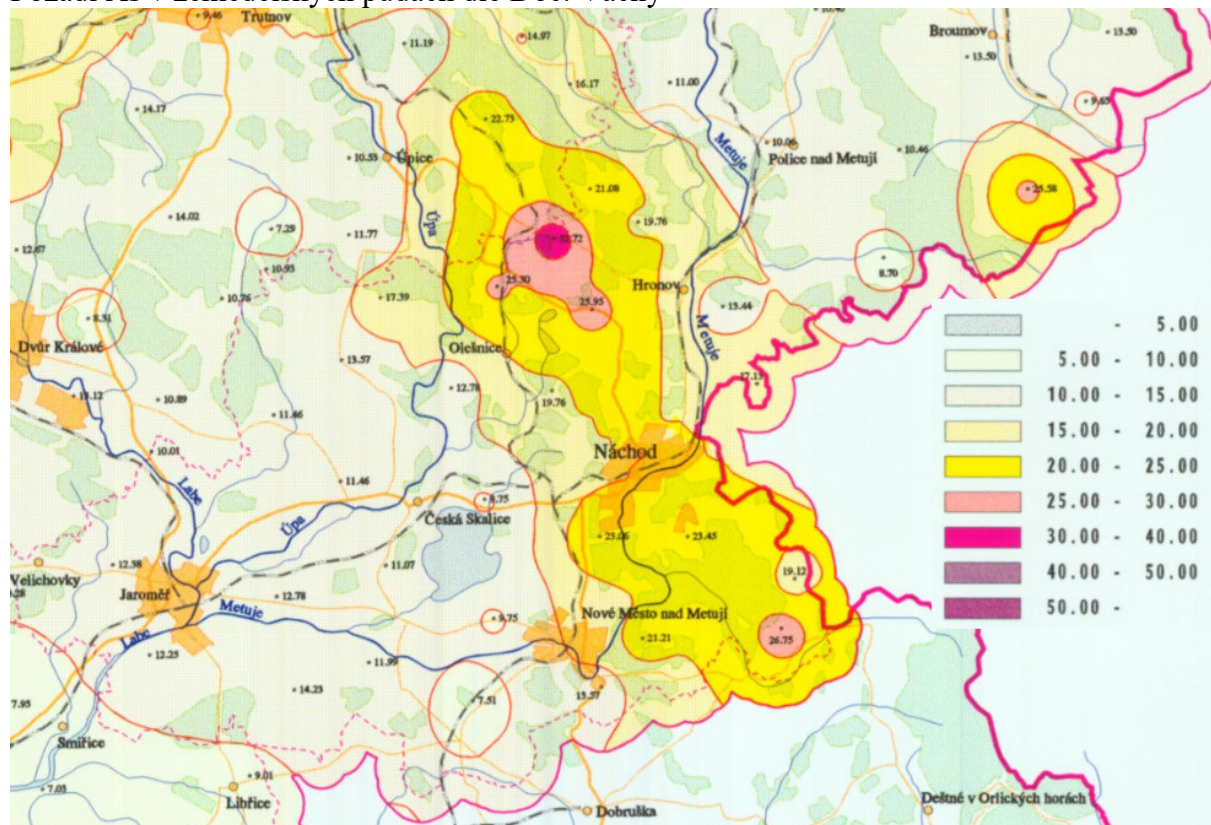
Je zřejmé, že odebraný sediment mírně nevyhověl limitům tabulky č. 10.3 vyhlášky č. 294/2005 Sb. Je tedy možné:

- Využití mimo ZPF je možné dle pravidel přílohy č. 11, je-li sediment odpadem ve smyslu zákona. Dle tabulky č. 10.3 vyhlášky č. 294/2005 Sb. je toto možné (byly splněny jakostní parametry pro využití v území, kde je odpovídající mírně zvýšené pozadí arsenu. Sedimenty bývají obvykle mírně na arsen bohatší, než zeminy v povodí. Je nutné hledat v zájmové oblasti (viz alespoň žluté oblasti) místo pro využití. Další možností upřesnění rozsahu výskytu arsenu je doprůzkum.
- Sedimenty by bylo možné využít i na ZPF, ale v oblastech, kde je odpovídající pozadí arsenu (viz alespoň žluté oblasti). Muselo by však být ověřeno jakostní složení zemin ZPF, kde by byla aplikace provedena (dle pravidel vyhlášky č. 257/2009 Sb.).
- Další možností upřesnění rozsahu výskytu arsenu je doprůzkum sedimentu, a to buď doprůzkumem již odebraného vzorku (test více paralelních testů) nebo odběr nových doprůzkumných testů. .

Protokol o testu č. 6060/17

Kvalifikační předpoklady k analýzám a testům

Kvalifikační předpoklady k analýzám a testům





po 16.10.2017 13:48

Romášek Pavel

Sediment z Metuje

Komu 'drapac@odimpro.com'

Skrytá kopie 'zepoboh@tiscali.cz'; 'natasa.simkova@tiscali.cz'

Odeslaná pošta

Zpráva se přeposlala 26.10.2017 9:35.



rozborny_2017_Nachod_Metuje.pdf
291 KB

Dobrý den,

v současné době zpracovávám pro Povodí Labe, s.p. projekt na odtěžení sedimentu ze břehů Metuje v Náchodě – Bělovsi. Bude tam cca 3700 m3 zeminy ze břehu, ze dna těžít nebudeme a dle rozborů (viz v příloze) nám vyšel lehce zvýšený obsah arsenu. Mohli bychom ukládat i na pozemky ZPF, pokud bychom nechali dodělat rozborny pozadí – na Náchodsku je obecně vyšší obsah, takže by to mělo vyjít. Můj dotaz tedy zní, zda byste o tento materiál měli zájem, za jakých podmínek a kde by bylo možné ho uložit. V případě, že s tím bude investor souhlasit, nechali bychom dodělat rozborny na konkrétním místě.

Děkuji za odpověď (i negativní, i když nás nepotěší)!

S pozdravem

Pavel Romášek

projektant

MULTIAQUA spol. s r.o.

Hradec Králové, Labská Kotlina, Veverkova 1343, PSČ 500 02

mobil 724 585 872

e-mail pavel.romasek@multiaqua.cz , website www.multiaqua.cz



Drapač, Šimková – viz. nesouhlasné emaily. Zepo Bohuslavice, a.s. telefonicky nesouhlas.



čt 26.10.2017 9:36

Romášek Pavel

FW: Sediment z Metuje

Komu 'agdpvodov@tiscali.cz'

Skrytá kopie 'agromer@email.cz'; 'celba-dr@gmail.cz'

Odeslaná pošta

Zpráva se přeposlala 31.10.2017 9:10.



rozborny_2017_Nachod_Metuje.pdf
291 KB

Dobrý den,

v současné době zpracovávám pro Povodí Labe, s.p. projekt na odtěžení sedimentu ze břehů Metuje v Náchodě – Bělovsi. Bude tam cca 3700 m3 zeminy ze břehu, ze dna těžít nebudeme a dle rozborů (viz v příloze) nám vyšel lehce zvýšený obsah arsenu. Mohli bychom ukládat i na pozemky ZPF, pokud bychom nechali dodělat rozborny pozadí – na Náchodsku je obecně vyšší obsah, takže by to mělo vyjít. Můj dotaz zní, zda byste případně o tento materiál měli zájem, za jakých podmínek a kde by bylo možné ho uložit. V případě, že s tím bude investor souhlasit, nechali bychom dodělat rozborny na konkrétním místě.

Děkuji za odpověď (i negativní, i když nás nepotěší)!

S pozdravem

Pavel Romášek

projektant

MULTIAQUA spol. s r.o.

Hradec Králové, Labská Kotlina, Veverkova 1343, PSČ 500 02

mobil 724 585 872

e-mail pavel.romasek@multiaqua.cz , website www.multiaqua.cz



Bez emailové odpovědi, telefonicky nesouhlas.



út 31.10.2017 9:02

Romášek Pavel

Sediment z Metuje

Komu 'mertlik@agroprovodov.cz'

Odeslaná pošta



Dobrý den,

v současné době zpracovávám pro Povodí Labe, s.p. projekt na odtěžení sedimentu ze břehů Metuje v Náchodě – Bělovsí. Bude tam cca 3700 m3 zeminy ze břehu, ze dna těžít nebudeme a dle rozborů (viz v příloze) nám vyšel lehce zvýšený obsah arsenu. Mohli bychom ukládat i na pozemky ZPF, pokud bychom nechali dodělat rozbor pozadí – na Náchodsku je obecně vyšší obsah, takže by to mělo vyjít. Můj dotaz zní, zda byste případně o tento materiál měli zájem, za jakých podmínek a kde by bylo možné ho uložit. V případě, že s tím bude investor souhlasit, nechali bychom dodělat rozbor na konkrétním místě.

Děkuji za odpověď (i negativní, i když nás nepotěší)!

S pozdravem

Pavel Romášek

projektant

MULTIAQUA spol. s r.o.

Hradec Králové, Labská Kotlina, Veverkova 1343, PSČ 500 02

mobil 724 585 872

e-mail pavel.romasek@multiaqua.cz , website www.multiaqua.cz



Bez emailové odpovědi, telefonicky nesouhlas.



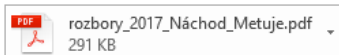
út 31.10.2017 9:10

Romášek Pavel

Sediment z Metuje

Komu 'agrocs@agrocs.cz'; 'sekretariat@nahoranska.cz'

Odeslaná pošta



Dobrý den,

v současné době zpracovávám pro Povodí Labe, s.p. projekt na odtěžení sedimentu ze břehů Metuje v Náchodě – Bělovsí. Bude tam cca 3700 m3 zeminy ze břehu, ze dna těžít nebudeme a dle rozborů (viz v příloze) nám vyšel lehce zvýšený obsah arsenu. Mohli bychom ukládat i na pozemky ZPF, pokud bychom nechali dodělat rozbor pozadí – na Náchodsku je obecně vyšší obsah, takže by to mělo vyjít. Můj dotaz zní, zda byste případně o tento materiál měli zájem, za jakých podmínek a kde by bylo možné ho uložit. V případě, že s tím bude investor souhlasit, nechali bychom dodělat rozbor na konkrétním místě.

Děkuji za odpověď (i negativní, i když nás nepotěší)!

S pozdravem

Pavel Romášek

projektant

MULTIAQUA spol. s r.o.

Hradec Králové, Labská Kotlina, Veverkova 1343, PSČ 500 02

mobil 724 585 872

e-mail pavel.romasek@multiaqua.cz , website www.multiaqua.cz



Bez emailové odpovědi, telefonicky nesouhlas.

Romášek Pavel

Od: Ing. Stanislav Drapač - OD Impro <drapac@odimpro.com>
Odesláno: čtvrtek 26. října 2017 9:44
Komu: Romášek Pavel
Předmět: Re: Sediment z Metuje

Dobrý den,
děkujeme za nabídku, o odtěžený sediment nemá však naše společnost zájem.

S pozdravem
Stanislav Drapač



Obchodní družstvo Impro

Ing. Stanislav Drapač, předseda představenstva
Končiny 111
549 41 Zábrodí

tel. : +420 491 445 208
fax: +420 491 445 201
mobil: +420 723 122 553

Dne 16. 10. 2017 v 13:47 Romášek Pavel napsal(a):

Dobrý den,
v současné době zpracovávám pro Povodí Labe, s.p. projekt na odtěžení sedimentu ze břehů Metuje v Náchodě – Bělovsi. Bude tam cca 3700 m³ zeminy ze břehu, ze dna těžít nebudeme a dle rozborů (viz v příloze) nám vyšel lehce zvýšený obsah arsenu. Mohli bychom ukládat i na pozemky ZPF, pokud bychom nechali dodělat rozborů pozadí – na Náchodsku je obecně vyšší obsah, takže by to mělo vyjít. Můj dotaz tedy zní, zda byste o tento materiál měli zájem, za jakých podmínek a kde by bylo možné ho uložit. V případě, že s tím bude investor souhlasit, nechali bychom dodělat rozborů na konkrétním místě.
Děkuji za odpověď (i negativní, i když nás nepotěší)!

S pozdravem

Pavel Romášek
projektant

MULTIAQUA spol. s r.o.

Hradec Králové, Labská Kotlina, Veverkova 1343, PSČ 500 02

mobil 724 585 872

e-mail pavel.romasek@multiaqua.cz , website www.multiaqua.cz



Romášek Pavel

Od: NATAŠA ŠIMKOVÁ <natasa.simkova@tiscali.cz>
Odesláno: čtvrtek 26. října 2017 12:33
Komu: Romášek Pavel
Předmět: RE: Sediment z Metuje

Dobrý den, děkujeme za nabídku, o sedimenty nemáme zájem. S pozdravem Šimková

----- Původní zpráva -----

Od: Romášek Pavel <Pavel.Romasek@multiaqua.cz>
Komu: "drapac@odimpro.com" <drapac@odimpro.com>
Předmět: Sediment z Metuje
Datum: 16.10.2017 13:47

>
> Dobrý den,
>
> v současné době zpracovávám pro Povodí Labe, s.p. projekt na odtěžení
> sedimentu ze břehů Metuje v Náchodě – Bělovsi. Bude tam cca 3700 m3 zeminy ze břehu, ze dna těžít nebudeme
a dle rozborů (viz v příloze) nám vyšel lehce zvýšený obsah arsenu. Mohli bychom ukládat i na pozemky ZPF, pokud
bychom nechali dodělat rozbor pozadí – na Náchodsku je obecně vyšší obsah, takže by to mělo vyjít. Můj dotaz
tedy zní, zda byste o tento materiál měli zájem, za jakých podmínek a kde by bylo možné ho uložit.
> V případě, že s tím bude investor souhlasit, nechali bychom dodělat rozbor na konkrétním místě.
>
> Děkuji za odpověď (i negativní, i když nás nepotěší)!
>
>
>
> S pozdravem
>
>
>
> Pavel Romášek
>
> projektant
>
> MULTIAQUA spol. s r.o.
>
> Hradec Králové, Labská Kotlina, Veverkova 1343, PSČ 500 02
>
> mobil 724 585 872
>
> e-mail
> pavel.romasek@multiaqua.cz
> , website
> www.multiaqua.cz
>
>
>
>
>

<http://klikni3.tiscali.cz>

Romášek Pavel

Od: Cihelny Stamp <cihelnystamp@seznam.cz>
Odesláno: středa 4. října 2017 8:12
Komu: Romášek Pavel
Předmět: Re: Sediment z Metuje
Přílohy: image002.jpg

Dobrý den.

Kapacitu pro uvedené množství máme. Cenové podmínky jsou 190 Kč/ tunu odpadu kód 17 05 04.

S pozdravem JIRKA 737 219 800

----- Původní e-mail -----

Od: Romášek Pavel <Pavel.Romasek@multiaqua.cz>
Komu: cihelnystamp@seznam.cz <cihelnystamp@seznam.cz>
Datum: 3. 10. 2017 14:58:41
Předmět: Sediment z Metuje

Dobrý den,

pro Povodí Labe teď připravuji projekt na odtěžení sedimentů z Metuje v Náchodě - Bělovsi. Vychází nám tam celkem 3700 m3 sedimentů především ze břehů – zatřídění předpokládám jako zemina 17 05 04, ale rozборы budeme mít až koncem týdne. Chci se zatím zeptat, jestli to lze u Vás uložit, jestli máte na toto množství kapacitu a případně za jakých finančních podmínek by to šlo. Realizaci předpokládáme v roce 2018-19 podle možností investora.

Děkuji!

S pozdravem

Pavel Romášek

projektant

MULTIAQUA spol. s r.o.

Hradec Králové, Labská Kotlina, Veverkova 1343, PSČ 500 02

mobil 724 585 872

e-mail pavel.romasek@multiaqua.cz , website www.multiaqua.cz



Z á p i s

o převzetí národního majetku přecházejícího v důsledku delimitace dle vládního usnesení číslo 57/66 z Okresní vodohospodářské správa, Náchod na Ředitelství vodních toků - Správa povodí Labe, Hradec Králové.

Okresní vodohospodářská správa v Náchodě, zastoupená s. Ing. Vladimírem Ptáčkem předala a Ředitelství vodních toků - Správa povodí Labe, Hradec Králové zastoupené s. Václavem Černým převzalo tyto soupisy národního majetku v rámci delimitace dle vládního usnesení č. 57/66:

- 1/ inventurní seznam materiálových zásob delimitovaných k 30.6.66 středisko Toky, list 1
- 2/ inventurní seznam materiálových zásob delimitovaných k 30.6.66 z hlavního skladu, listy 2,
- 3/ základní prostředky delimitované k 30.6.66, list 1
- 4/ seznam DKP v používání / nářadí a inventář / delimitovaných k 30.6.66, list 1
- 5/ seznam DKP v používání / oděvy / delimitovaných k 30.6.66, list 1, /jmenný seznam uživatelů DKP přiložen /
- 6/ 1/ osobních karet delimitovaných zaměstnanců
- 7/ soupis poukázek pohonných hmot delimitovaných k 30.6.66, list 1 /poukázky převzal osobně s. Černý /

V Náchodě dne 4. července 1966.

OKRESNÍ VODOHOSPODÁŘSKÁ SPRÁVA
Náchod

ŘEDITELSTVÍ VODNÍCH TOKŮ,
PRAHA
správa povodí Labe
středisko Hradec Králové
1

Právní úkoly
a vyšetřovací věci
BĚLOVES

1 2 3 4 5 6 7 8 9 10 11 12 13 14 15 16 17 18 19 20 21 22 23 24 25

Organizace		Název (druh) a určení		Inventurní číslo	
Úprava Metuje		Úprava Metuje		169-0	
Popis		Klasifikace		Účet	
v ř. km 32,022 - 39,642		833-21-2		012	
Obec Náchod-Bražec, čp.		Datum		Číslo dokladu	
Ulice Běloves, Velké Pěříčí		Kalkul. jednice 11 - 0510		2%	
Okres		vý, břehy opevněny záhozem a dlažbou.		11 - 1501500/12	
Kraj		Kapacita koryta 160 m3/sec.			
Projektant					
Generální dodavatel					
ř. km 32,022-35,462 r. 1916					
Rok dokončení ř. km 35,462-38,162 r. 1923					
ř. km 38,162-39,542 r. 1934					
Datum kolaudace					
Rok obnovy					
Doba upotřebitelnosti					
Způsob nabytí delimitace 30.6.1966		4 0,844			
Dřívější držitel					
Inventurní karta pozemku					
Technická karta (pasport)					
Číslo v seznamu investic					
Poznámky		2 % roční odpis KČs 237.432, -		KČs 19.786, -	
Kartu vyhotovil		K. Hlaváč			

Základní prostředky Okresní vodohospodářské správy v Náchodě, limitované na ŘVP Praha, správa povodí Labe, Hradec Králové.

Skupina: Budovy a stavby.

Poř. čís.	Inventurní číslo	N á z e v		Rozměry		Kapacita	typ úpravy konstrukce	Pořizovací hodnota Kčs	odpisové Upo-		Roční odpis Kčs	Měsíční odpis Kčs	Oprávk. ke dně 30.6.1966	Pozn.
				jed- notka	počet jednotek				%	třebení v le- tech				
1	2	3	4	5	6	7	8	9	10	11	12	13	14	
1	13 / 4	Skladiště materiálu v Šestajovicích	1947	200,-		800,-	dřevěná	5.360,-	5,8	25	312,-	26,-	5.378,-	
2	13 / 5	dřevěná bouda Šestajovice					dřevěná	12.000,-	10	10	1.200,-	100,-	22.920,-	
3	13 / 6	budova mlýna ve Žvoli						314.007,-	1,5	100	4.716,-	393,-	282.552,96	
								331.367,-					310.850,96	
4	19 / 7	strážní dům pro vodní nádrž Rozkoš, Vol. Jesenice čp.19	1952	m2	249,14	818,74m3	zděná	198.462,-	1,5	100	2.832,-	236,-	17.425,-	
5	19 / 8	strážní dům pro obsluhu jezu Zlič čp. 69	1952	m2	164,95	678,13	zděná	154.032,-	1,5	100	2.304,-	192,-	30.416,-	
								342.494,-					47.841,-	
6	25 / 42	jez na Metuji " Právilka " v Rychnovku	1908	ks	1	pohybl.	pevná a/ hradičí b/ mechanic. c/	434.500,- 20.400,- 34.884,-	2,25 7,5 3,5	80 20 50	9.768,- 1.536,- 1.224,-	814,- 128,- 102,-		
7	25 / 43	jez na Metuji v Šestajovicích	1909	m	19	pevná		489.784,- 665.000,-	3,05	80	20.280,-	1.690,-	440.382,- 594.026,-	
8	25 / 44	jez na Metuji ve " Veselici "	1910	m	18	pevná		630.000,-	3,05	80	19.212,-	1.601,-	552.042,-	
9	25 / 45	jez na Metuji pod Dolskem	1910	m	18	pevná		630.000,-	3,05	80	19.212,-	1.601,-	555.642,-	
10	25 / 46	jez na Metuji " Náměrka "	1908	ks	1	pohybl.	pevná a/ hradičí b/ mechan. c/	418.000,- 15.360,- 31.250,-	2,25 7,5 3,5	80 20 50	9.408,- 1.152,- 1.092,-	784,- 96,- 91,-		
11	25 / 47	jez na Metuji " Vysoká lávka " Nahořany	1910	m	16	pevná		464.610,- 560.000,-	3,05	80	17.184,-	1.432,-	415.351,- 501.104,-	
12	25 / 48	jez na Metuji " Podhprní "	1910	m	17	pevná		595.000,-	3,05	80	18.144,-	1.512,-	529.570,-	
13	25 / 49	jez na Metuji v Krčíně	1913	ks	1	pohybl.	pevná a/ hradičí b/ pohybl. c/	432.300,- 17.280,- 36.765,-	2,25 7,5 3,5	80 20 50	9.720,- 1.296,- 1.284,-	810,- 108,- 107,-		
								486.345,-					410.151,-	
14	25 / 50	pevný jez na Metuji v Krčíně					jez pevný odpad. kanál	867.000,- 129.500,-	3,5 1,6	50	26.448,- 3.498,-	2.204,- 291,-		
								996.500,-					705.803,-	
15	25 / 52	jez na Stěnavě, Meziměstí Jetřichově		m	16,66	pevná		574.000,-	3,05	80	17.508,-	1.459,-	623.107,-	
16	25 / 53	jez na Metuji v Bražci Náchod	1913	m	19,8	pevná		693.000,-	3,05	80	21.132,-	1.761,-	587.056,-	
17	25 / 54	jez na Metuji v Náchodě	1924	m	20	pevná		700.000,-	3,05	80	21.348,-	1.779,-	502.878,-	
18	25 / 55	jez na Metuji Hronov II.					bet. jez otevř. přívaděč odpad. kanál	410.000,- 115.000,- 10.000,-	3,05 1,60 1,60	80	12.504,- 3.972,- 540,-	1.042,- 331,- 45,-		
								535.000,-					205.594,-	

1	2	3	4	5	6	7	8	9	10	11	12	13	14	15
19	25 / 56	jez pevný na Metuji. Kronov I.					beton. jez přivaděč odpad. kanál	780.000,-- 248.000,-- 33.200,-- 1.061.200,--	3,5 1,6 1,6	50	23.796,-- 6.696,-- 1.776,--	1.983,-- 558,-- 148,--		
20	25 / 57	jez na Metuji - Žabokřky		m	12		pevná	420.000,--	3,05	80	12.604,--	1.067,--	233.833,34	
21	25 / 58	jez na Metuji v Petrovicích		m	11,5		pevná	586.500,--	3,05	80	17.892,--	1.491,--	418.494,--	
22	25 / 59	jez na Metuji v Dědově		m	18		pevná	630.000,--	3,05	80	19.212,--	1.601,--	620.873,--	
23	25 / 60	jez na Metuji " Kozínek" v Žabokřkách		m	10	pohybl.	pevná a/ hradící b/ dřev. okenice	230.000,-- 40.000,-- 8.000,-- 278.000,--	3,05 5,35 4,--	80 20 40	7.020,-- 2.544,-- 324,--	585,-- 212,-- 27,--		
24	25 / 61	jez na Metuji / stará řeka / Roztoky	1900	m	14		pevná	490.000,--	3,05	80	14.940,--	1.245,--	281.728,-- 95.357,76	
25	25 / 62	jez na Metuji / stará řeka/ ve Slavětíně	1910	m	14		pevná	490.000,--	3,05	80	14.940,--	1.245,--	425.146,--	
26	25 / 63	jez na Úpě " Čáslavky "	1903	ks	1	pohybl.	pevná a/ hradící b/ pohybl. c/	941.600,-- 22.000,-- 47.196,-- 1.010.876,--	2,25 7,50 3,50	80 20 50	21.192,-- 1.656,-- 1.656,--	1.766,-- 138,-- 138,--		
27	25 / 64	jez na Úpě ve Zvoli	1905	m	25		pevná	875.000,--	3,05	80	26.688,--	2.224,--	871.228,50 826.467,--	
28	25 / 65	jez na Úpě " Doubravický "	1906	ks	1	pohybl.	pevná a/ hradící b/ pohybl. c/	946.000,-- 22.000,-- 47.500,-- 1.015.500,--	2,25 7,50 3,50	80 20 50	21.288,-- 1.656,-- 1.668,--	1.774,-- 138,-- 139,--		
29	25/66	jez na Úpě v Říkově	1907	ks	1	pohybl.	pevná a/ hradící b/ pohybl. c/	535.500,-- 39.680,-- 55.404,-- 630.584,--	2,25 7,50 3,50	80 20 50	12.048,-- 2.976,-- 1.944,--	1.004,-- 248,-- 162,--	901.694,--	
30	25 / 67	jez na Úpě v České Skalici	1903	m	30		pevná	1.530.000,--	3,05	80	46.668,--	3.889,--	925.611,85	
31	25 / 68	jez na Úpě " Pivovarský " v České Skalici	1904	m	30		pevná	1.530.000,--	3,05	80	46.668,--	3.889,--	1.090.875,40	
32	25 / 69	jez na Úpě v Babiččině údolí	1906	m	27		pevná	945.000,--	3,05	80	28.824,--	2.402,--	891.576,--	
33	25 / 70	jez na Úpě Riesenburský v Fohodlí	1910	m	28,5		pevná	997.500,--	3,05	80	30.420,--	2.535,--	891.171,--	
34	25 / 71	jez na Stěnavě v Hynčicích		m	27,50		pevná	490.000,--	3,05	80	14.940,--	1.245,--	384.885,--	
35	25 / 72	jez na Stěnavě Meziměstí Jetřichov		m	17		pevná	595.000,--	3,05	80	18.144,--	1.512,--	616.126,--	
36	25 / 73	jez na Metuji Kronov II.					pevná	150.000,--	3,05	80	4.572,--	381,--	126.978,--	

2	3	4	5	6	7	8	9	10	11	12	13	14	15
25 / 74	jez na Metuji Petrovice					pevný	207.000,--	3,05		6.312,--	526,--	150.398,--	
25 / 75	jez na Metuji Petrovice					pevný	120.000,--	3,05		3.660,--	305,--	81.190,--	
25 / 76	jez na Metuji - Petrovice					pevný	230000,--	3,05		7.008,--	584,--	217.692,--	
25 / 77	jez na potoce Ledhujce Police n/Met.					pevný	332.500,--	3,05		10.140,--	845,--	244.910,--	
25 / 78	jez na Úpě - Slatina n/Úpou					pevný	460.000,--	3,05		14.028,--	1.169,--	380.222,--	
25 / 79	jez na Metuji - Teplice n/Met.					pevný	209.900,--	3,05		6.396,--	533,--	139.269,50	
25 / 80	jez na potoce Ledhujce V. Ledhuj					pevný	276.000,--	3,5		8.412,--	701,--	101.004,--	
							23.579.579,--					19.903.044,63	
25 / 1	úprava Metuje Josefov-Krčín	1912	m	17.850	168 m3/vt.	střední	24.990.000,--	3,90	40	974.604,--	81.217,--	33.323.948,45	
25 / 2	úprava Metuje - Krčín	1932	m	420	168 m3/vt.	střední	568.000,--	3,90	40	22.932,--	1.911,--	302.606,08	
25 / 3	úprava Metuje N. Město	1949	m	181/2	160 m3/vt.	jed. str.	154.200,--	4,85	32	7.464,--	622,--	115.746,--	
25 / 4	úprava Metuje v Bražci	1937	m	392	160 m3/vt.	střední	548.000,--	3,90	40	21.408,--	1.784,--	592.236,--	
25 / 5	úprava Metuje v Bražci	1937	m 1	160/2	160 m3/vt.	jedn.stř.	200.000,--	3,35	64	6.696,--	558,--	136.212,--	
25 / 6	úprava Metuje Bražec-Máchod	1916	m	3 440	160 m3/vt.	střední	4.816.000,--	3,90	40	187824,--	15.652,--	6.327.680,--	
25 / 7	úprava Metuje v Bělovsi	1925	m	2 700	162 m3/vt.	střední/1	3.780.000,--	3,90	40	147.420,--	12.285,--	4.065.178,03	
25 / 8	úprava Metuje Běloves V.Poříčí	1934	m	1 380	98 m3/vt.	střední/1	1.380.000,--	3,90	40	53.820,--	4.485,--	1.654.410,--	
25 / 9	úprava Metuje Vel. Poříčí	1951	m	740	85 m3/vt.	střední/1	740.000,--	3,90	40	28.860,--	2.405,--	441.396,--	
25 / 10	úprava Metuje Vel. Poříčí	1930	m	512	80 m3/vt.	střední/1	512.000,--	3,90	40	19.968,--	1.664,--	623.196,--	
25 / 11	úprava Metuje Vel. Poříčí	1930	m	100	80m3 /vt.	těžký	185.000,--	2,70	80	4.992,--	416,--	137.436,--	
25 / 12	úprava Metuje Hronov	1934	m	370	83m3 /vt.	těžký/1	664.500,--	2,70	80	95.724,--	7.977,--		
				2 000		střední/1	1.994.500,--	3,90	40				
							2.659.000,--					3.034.150,--	
25 / 13	úprava Metuje Teplice n/Met.	1929	m	1 498	41m3/vt.	střední/1	1.498.000,--	3,90	40	58.416,--	4.868,--	1.831.340,--	
25 / 14	úprava Metuje Teplice n/Met.	1930	m	497	40 m3/vt.	těžký/1	919.450,--	2,70	80	24.828,--	2.069,--	666.697,--	
25 / 16	úprava potoka Rozkoš-Šonav / Šonovský/	1935	m	871	20 m3/vt.	střední/1	522.600,--	3,90	40	20.376,--	1.698,--	590.058,--	
25 / 17	úprava potoka Radechovky v Máchově	1953	m	1 061	23 m3/vt.	těžký/4	2.759.650,--	2,25	80	62.088,--	5.174,--	1.057.676,--	
25 / 18	úprava potoka Radechovky	1953	m	131	23 m3/vt.	střední/1	131.000,--	3,90	40	5.112,--	426,--	69.246,--	

1	2	3	4	5	6	7	8	9	10	11	12	13	14	15
61	25 / 19	úprava potoka Radechovky v Dolní Radechovské	1940	m	1.151	12m3/vt.	střední/1	874.760,--	3,90	40	34.116,--	2.843,--	839.243,--	
62	25 / 20	úprava potoka Radechovky v Dolní Radechovské	1940	m	400	12m3/vt.	těžký /1	640.000,--	2,70	80	17.230,--	1.440,--	363.596,--	
63	25 / 21	úprava potoka Radechovky v Dolní Radechovské	1913	m	700	12 m3/vt.	střední/1	420.000,--	3,90	40	16.330,--	1.365,--	554.046,--	
64	25 / 22	úprava místního potoka ve Zbečnicku	1922	m	2.130 do 20 m3/vt.	lehký K1	1,278.000,--	5,35	30	68.376,--	5.698,--	1.799.340,--		
65	25 / 23	úprava potoka Olšovky ve Velkém Dřevíči	1938	m	2.243	41m3/vt.	střední/1	2.243.000,--	3,90	40	87.480,--	7.290,--	2.302.462,--	
66	25 / 24	úprava potoka Židovky v Machově	1951	m	867	30m3/vt.	střední/1	867.000,--	3,90	40	33.816,--	2.818,--	302.641,28	
67	25 / 25	úprava potoka Židovky v Machově	1948	m	92	30m3/vt.	těžký/1	170.200,--	2,70	80	4.596,--	383,--	79.611,--	
68	25 / 26	úprava potoka Ledhuje v Polici n/Met.	1938	m	824	20m3/vt.	střední/1	494.400,--	3,90	40	19.284,--	1.607,--	508.854,--	
69	25 / 27	úprava potoka od Rybníka v Polici n/Met.	1941	m	117	6m3/vt.	střední/1	70.200,--	3,90	40	2.736,--	228,--	65.238,--	
70	25/28	úprava potoka od Rybníka v Polici n/Met.	1941	m	73	11m3/vt.	těžký/4	175.200,--	2,25	80	3.948,--	329,--	93.570,--	
71	25 / 29	úprava potoka Dunajky ve Žďáru n/Met.	1950	m	300	11m3/vt.	těžký/1	480.000,--	2,70	80	21.072,--	1.756,--		
				m	100	11m3/vt.	střední/1	208.000,--	3,90	40				
72	25 / 30	úprava Úpy - Jeroměř-Česká Skalice - Žernov	1910	m	18 000	120m3/vt.	střední/1	25.200.000,--	3,90	40	982.800,--	81.900,--	27.231.628,43	
73	25/ 31	úprava Červého potoka v Červeném Kostelci	1935	m	3 300	20m3/vt.	lehký/1	1.980.000,--	5,35	30	105.936,--	8.828,--	1.401.720,--	
74	25 / 32	úprava Olešnického potoka v Olešnici	1930	m	1 265	20m3/vt.	lehký/1	759.000,--	5,35	30	40.608,--	3.384,--	1.068.744,--	
75	25 / 33	úprava Stěnavy v Broumově	1912	m	265	60m3/vt.	střední/1	265.000,--	3,90	40	10.332,--	861,--	85.373,50	
76	25 / 34	úprava Stěnavy v Broumově	1912,	m	1 030	60m3/vt.	těžký/1	1.905.500,--	2,70	80	51.444,--	4.287,--	1.515.436,18	
77	25 / 35	úprava Stěnavy Broumov-Olivětín	1908	m	652	60m3/vt.	těžký /1	1.206.200,--	2,70	80	32.568,--	2.714,--	247.858,23	
78	25 / 36	úprava Stěnavy v Meziměstí	1939	m	325	50m3/vt.	těžký/1	601.250,--	2,70	80	16.224,--	1.352,--	359.733,--	
79	25 / 37	úprava Stěnavy v Meziměstí	1939	m	1 270	50 m3/vt.	střední/1	1.270.000,--	3,90	40	49.536,--	4.128,--	1.296.080,--	
80	25 / 38	úprava Stěnavy v Meziměstí Loučné	1908	m	300	150m3/vt.	těžký /1	750.000,--	2,70	80	20.256,--	1.688,--	208.847,65	
81	25 / 39	úprava potoka Rozkoš ve Velké Jesenici	1920	m	5 275	20m3/vt.	lehký/1	1.213.250,--	5,35	30	64.908,--	5.409,--	912.392,33	
82	25 / 80	úprava od Metují pravý břeh nad jezem Teplice n/Met.		km	66,738			8.962,80	3,35		300,--	25,--	6.773,70	
								89.451.622,30					227,54	

Seznam nedokončených generálních oprav - účet 06L - delimitovaných na ŘVT Praha, Správa povodí Labe Hradec Králové.

Velké Petrovice - oprava jezu na Metuji	Kčs	29 088,08 z toho projekce	Kčs	22 660,08
Meziněstí - oprava jezu na Metuji	"	58 958,46	"	20 001,46
Žabokřky - oprava jezu Kozinek na Metuji	"	25 314,--	"	25 314,--
Nové Město n.M. - oprava jezu na Metuji	"	17 867,--	"	17 867,--
Šestajovice - oprava stabilizačních prahů na Metuji	"	39 598,--	"	39 598,--
Náchod-Bražec - oprava řeky Metuje	"	19 858,50	"	19 858,50
Olivětín - oprava řeky Stěnavy	"	21 893,--	"	21 893,--
Broumov - oprava řeky Stěnavy	"	48 911,20	"	48 911,20

Kčs 261 488,24 z toho projekce Kčs 216 103,24
 =====

Výnosy příštích období - účet 831 .

zůstatek v předepsaném nájmu z hydroelektráren
 zůstatek v předepsaném nájmu z bytov.hospodářství

Kčs 23 400,--
 " 864,--

 Kčs 24 264,--
 =====

V Náchodě dne 8.srpna 1966.

OKRESNÍ VESKOPOLSKÝ ÚŘAD

D. Černý